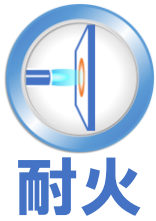
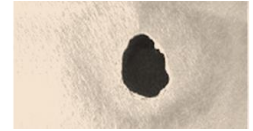
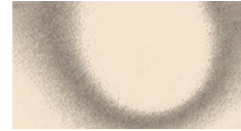
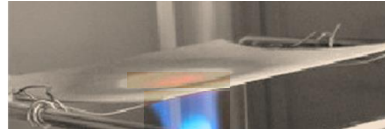


Barrifire™ (バリファイヤ) GPシリーズ (開発品)

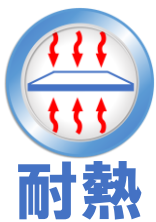
持続可能な社会を支える超耐熱ガラス繊維不織布



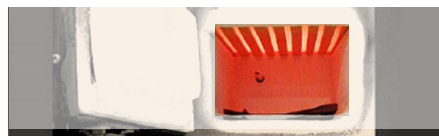
1170 °Cの火炎に10分あてても、貫通しない



Barrifire GP 一般ガラスペーパー



750 °Cの雰囲気中でも、寸法を維持し、発火しない



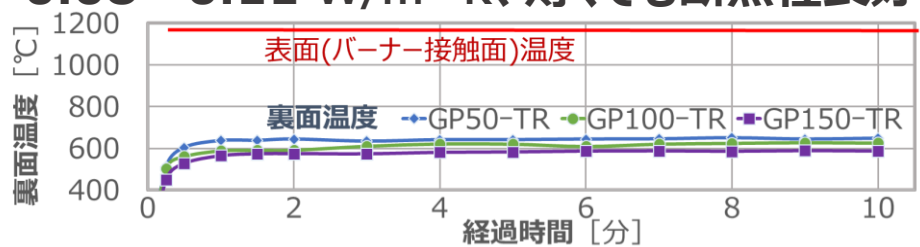
Barrifire GP



一般ガラスペーパー

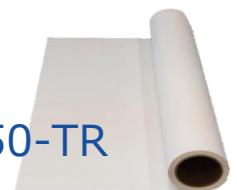


熱伝導率 0.08~0.11 W/m・K、薄くても断熱性良好



薄くて高強度、
そして、ハサミやカッター等で切断可能

GP50-TR



用途例

- 電気自動車(EV)の電池の延焼防止
- 不燃認証建材用基材 (コーンカロリーメータ 総発熱量 8 MJ/m²以下)
- 非鉄金属やガラスの熱加工時の工程紙
- 火花(溶接、レーザー加工)からの保護

物性例

	目付 [g/m ²]	厚さ [mm]	引張強度(縦) [N/m]	破断伸度(縦) [%]	熱伝導率 [W/m・K]
GP50-TR	109	0.16	5,684	1.7	0.10
GP100-TR	192	0.37	10,732	1.7	0.09
GP150-TR	293	0.52	17,562	2.0	0.11

ご要望に合わせてカスタマイズを承ります。

※上記数値は代表値であり、保証値ではありません。